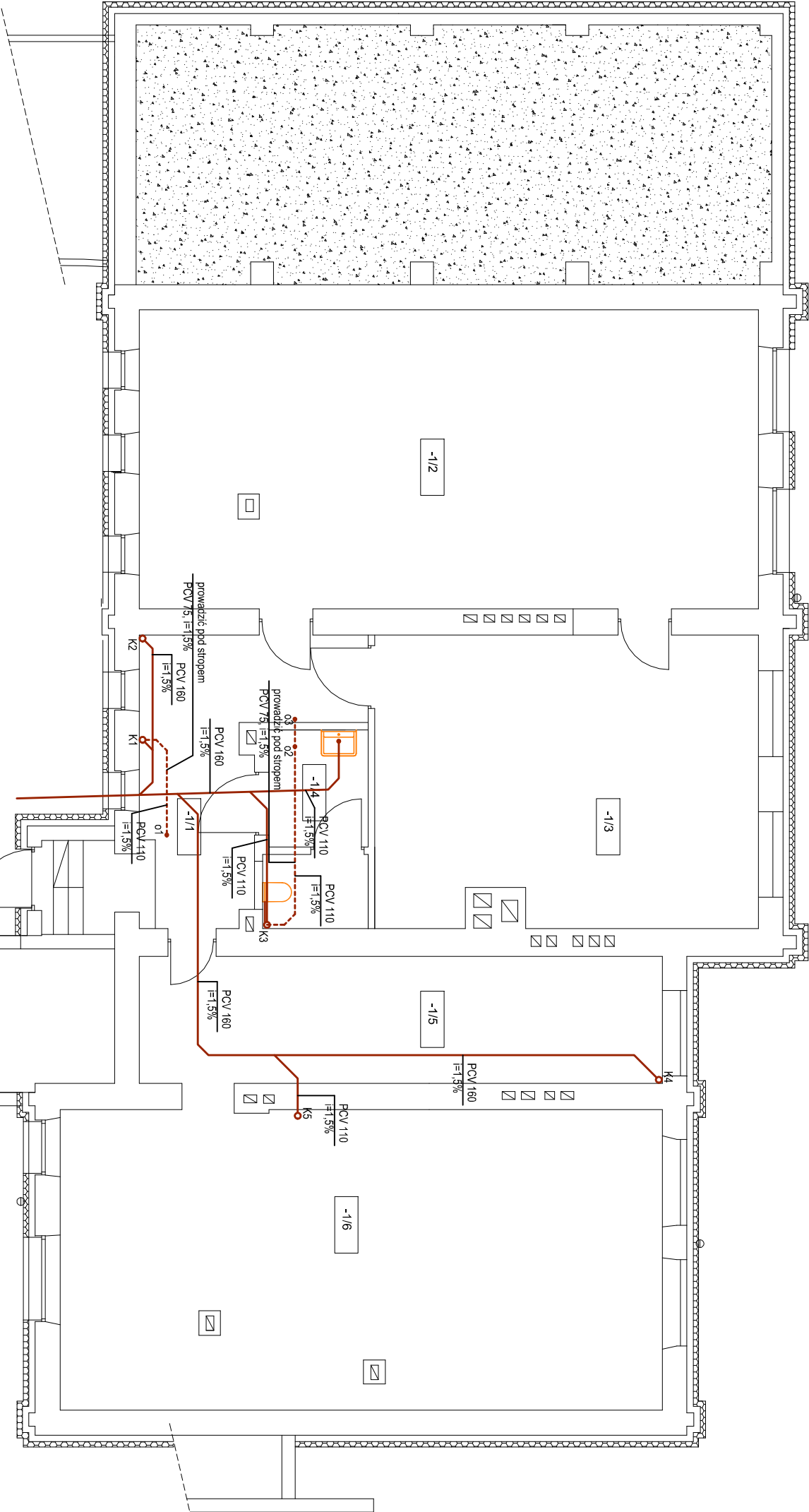


RZUT PIWNIC - INSTALACJA
KANALIZACJI SANITARNEJ
SKALA 1:100

Zestawienie pomieszczeń piwnicy		
Nr	Pomieszczenie	Powierzchnia użytkowa
-1/1	Komunikacja	15,09 m ²
-1/2	Pom. gospodarcze	84,96 m ²
-1/3	Pom. gospodarcze	38,67 m ²
-1/4	Łazienka	6,83 m ²
-1/5	Magazyn OC	23,32 m ²
-1/6	Pom. gospodarcze	63,09 m ²
RAZEM		211,96 m ²



UWAGI!
WSZYSTKIE WYMIARY SPRAWDZIĆ NA BUDOWIE

Roboty budowlano - instalacyjne należy prowadzić z równoległą koordynacją międzybranżową. Przed przystąpieniem do robót wykonawca powinien zapoznać się z całością dokumentacji branżowej

W sprawach nieokreślonych dokumentacją obowiązującą:

- warunki techniczne wykonania i odbioru robót budowlano - montażowych - normy Polskiego Komitetu Normalizacyjnego
- instrukcję, wytyczne, świadectwa dopuszczenia, atesty Instytutu Techniki Budowlanej
- warunki techniczne producentów i dostawców materiałów budowlano - instalacyjnych

JEDNOSTKA PROJEKTOWA:		ARCH. VIS. STUDIO AGNIESZKA CHUDZIŃSKA 05-800 PRUSZKÓW, UL. BOLESŁAWA PRUSA 45A, M.13	
INWESTOR:		Gmina Białaczów, 26-907 Białaczów, ul. Podkowska 12	
ZADANIE: Termomodernizacja budynku świetlicy wiejskiej w Parczowie, znajdującego się na działce 516, z obrębu 0004 w Parczowie, w gminie Białaczów			
STADIUM: PROJEKT ARCHITEKTONICZNO – BUDOWLANY			
ADRES:	Parczów 75, 26-907 Białaczów	RYSUNEK NR:	S-03
OBIEKT:	dział nr ewid. 516, obręb 0004 Parczów		
	IDENTYFIKATOR DZIAŁKI: 100/01_5.0004.516		
TYTUŁ RYSUNKU:		SKALA:	1:100
RZUT PIWNIC - INSTALACJA KANALIZACJI SANITARNEJ			
PROJEKTOWAŁ:	NR UPRAWNIENI	PODPIS	DATA:
MGR STANISŁAW KOŁODZIEJCZYK	spec. Instalacyjno BP.IV-10220/41/80		05/2025